



Studiedag Open kerken, 7 april 2011

# Stap voor stap naar een Ecokerk





# Een Ecokerk?





# Een Ecokerk?

Wat is er niet ecologisch aan kerken, eucharistievieringen en andere activiteiten in kerken, kloosters, parochieuzalen, ...?

# Wat zou een Ecokerk kunnen zijn?

- Aandacht voor mens én milieu
- Gelovigen inspireren tot een duurzamere levensstijl en zélf het goede voorbeeld geven

Geroepen zijn om zorg te dragen voor de  
ganse schepping, vanuit ons  
scheppingsgeloof

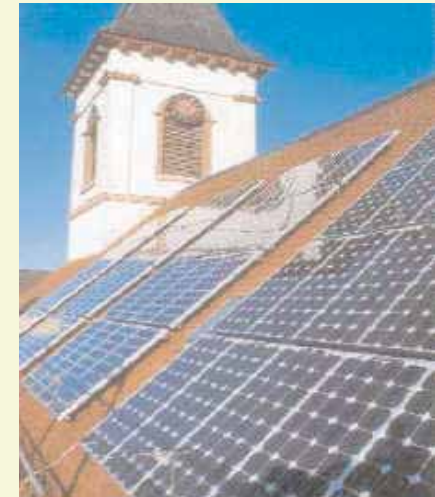
# Wat zou een Ecokerk kunnen zijn?

## VOORBEELDEN

- Isoleren van gebouwen
- Nadenken over (gedeeltelijke) herbestemming van gebouwen
- Zonnepanelen
- Kiezen voor Fair Trade koffie
- ...



# Een Ecokerk?





# Een Ecokerk?

- Hoe begin ik er aan?



- Meten is weten!



- Met de hulp van Netwerk Rechtvaardigheid en Vrede!



- De *ecologische voetafdruk* van de kerkgemeenschap en gelovigen



# Aanbod

1. Visie en inspiratie
2. Sensibilisatie
3. Actie
4. Ondersteuning
5. Bekendmaking
6. Zomercampagne





# 1. Visie en inspiratie

## **Ecospiritualiteit**



- Hoe kan spiritualiteit onze inzet voor ecologische gerechtigheid kracht bij zetten?
- Talrijke voorbeelden
- Netwerklijst

## 2. Sensibilisatie

(Hoe begin ik eraan?)



**Voetafdrukbrochure**  
voor gezinnen en  
gemeenschappen  
+ tips

- CO<sup>2</sup>-calculatoren voor (kerk-)gebouwen of activiteiten, GRATIS op [www.netrv.be](http://www.netrv.be)!
- Onze energiemeester
- Ondersteuning bij oprichting Eco-team
  
- Publicaties van NRV (theorie en praktijk)



## 2. Sensibilisatie

- Wat is een ecologische voetafdruk?
- Hoe kan ik dit berekenen voor mijn kerk?

http://www.ecolife.be/eco%2DKerk/gebouwen.asp

Opmerkingen: [nrv@rechtvaardigheidenvrede.be](mailto:nrv@rechtvaardigheidenvrede.be)

### CO<sub>2</sub>-Calculator voor een (kerk)gebouw

Met deze rekenmodule kan je de **CO<sub>2</sub>-uitstoot** van één of verschillende (kerk)gebouwen berekenen. Als **resultaat** wordt er per gebouw een **totale CO<sub>2</sub>-uitstoot**, een **CO<sub>2</sub>-uitstoot per 'bezoeker' of 'gebruiker'** en een **CO<sub>2</sub>-uitstoot per m<sup>2</sup> gebouwoppervlakte** berekend. Hierbij wordt rekening gehouden met de CO<sub>2</sub>-uitstoot (op jaarbasis) veroorzaakt door **verwarming, elektriciteitsverbruik, papierverbruik en mobiliteit** van de gebruikers.

Dit kan zowel het kerkgebouw zelf zijn, als een ander gebouw. Opgelet, het gaat hierbij over **permanent** gebruik van een gebouw. Als het bijvoorbeeld gaat om een **wekelijks of sporadisch gebruik** van gebouw, kies dan liever voor de [activiteitencalculator](#).

Met deze calculator is het dus mogelijk om ondermeer:

- voor éénzelfde gebouw jaarlijks een invulling te doen zodat je de evolutie in CO<sub>2</sub>-uitstoot kan volgen,
- voor éénzelfde gebouw een aantal simulatie-invullingen te doen zodat je het CO<sub>2</sub>-effect van verandering in energiegebruik of -bron kan vergelijken.

Let wel, voor het invullen van deze calculator moet je beschikken over de meterstanden (of factuurgegevens) voor energieverbruik, en moet je het mobiliteitsplaatje van de betrokken 'bezoekers' of 'gebruikers' van het gebouw samenstellen. Vooraleer je begint aan deze online versie, is het aan te raden eerst de [handleiding](#) te lezen.

[Handleiding](#) [Metingen](#)

[Terug](#)

© 2007 Ecolife

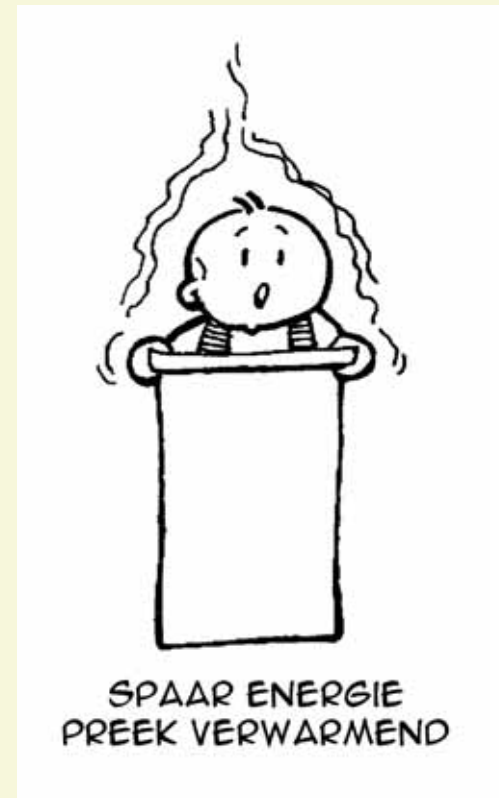


## 3. ACTIE

Werkmodellen voor  
geloofsgemeenschappen:

### Model 1: Theologisch kader

- Achtergrondinformatie over de aandacht van de kerk voor het thema ecologie
- Beknopte visie over ecospiritualiteit





## 3. Actie

### Model 2: Ideeën voor liturgie, meditatie, bezinning en gebedsviering

- Momenten van bezinning
  - Sacramentaal denken en leven
  - Alles is met alles verbonden
  - Water, lucht, bomen, dieren
  - Boodschap van religies
- St. Franciscus van Assisi
- Uitgewerkte gebedsvieringen
- Inspirerende voorbeelden

Gratis te downloaden vanaf onze website  
[www.ecokerk.be!](http://www.ecokerk.be)



## 3. Actie

### Model 3: De ecologische voetafdruk en CO<sup>2</sup>-uitstoot van de geloofsgemeenschap

- Hoe werk maken van een ecokerk?
- Hoe een ecokerk-team opzetten?
- Instrumenten voor een ecokerk



## 3. Actie

**En verder...**

**Werkmodel 4: 'Zorg voor de schepping' een hedendaagse uitdaging voor religieuzen**

**Werkmodel 7: Technische ondersteuning voor energiebesparing**

**Verschijnen binnenkort:**

**Werkmodel 5: Klimaatverandering en het Zuiden (i.s.m. Broederlijk Delen & KMS)**

**Werkmodel 6 : Klimaatverandering en armoede (i.s.m. Welzijnszorg)**



## 4. Ondersteuning

Je hakt de knoop door en start een ecokerk!

NRV helpt je met:

- Energiemeester
- Procesbegeleiding
- Stappenplan op maat
- Opstart Ecoteam (i.s.m Ecolife)





# 5: Bekendmaking

Folders  
Affiche  
Website  
Referentie/ contactpersoon per bisdom

**Nieuw!!**

**ZOMERCAMPAGNE**

**De Aarde op vakantie!**






## 6. Zomercampagne

**Wanneer?** 25 juni (lanceringsfeest in Antwerpen) – 11 september (televisie Goede Bijstandskerk, Brussel)

**Wat?** Lezingen, workshops, ecobarbeques

**Waar?** Vlaanderen en Brussel

**Meer weten?** [www.ecokerk.be](http://www.ecokerk.be) of het invulformulier

Lees ook de hele zomer lang de  -dossiers in



# Tot slot...

- Suggesties, reacties, ideeën?
- 25 juni, 14u30, Handschoenmarkt  
Antwerpen

